

Christophe



Legrand

UNE VOCATION NÉE D'UNE ÉTINCELLE

Rien, pourtant, n'avait été planifié à l'avance. Aucune carrière soigneusement tracée sur le papier, mais une découverte presque fortuite du monde de la soudure lors d'une expérience à l'EEIGM, qui l'a profondément marqué.

Il aime d'ailleurs résumer cette révélation par une image parlante : « C'est comme de la broderie, mais avec du feu. C'était assez hypnotisant. »

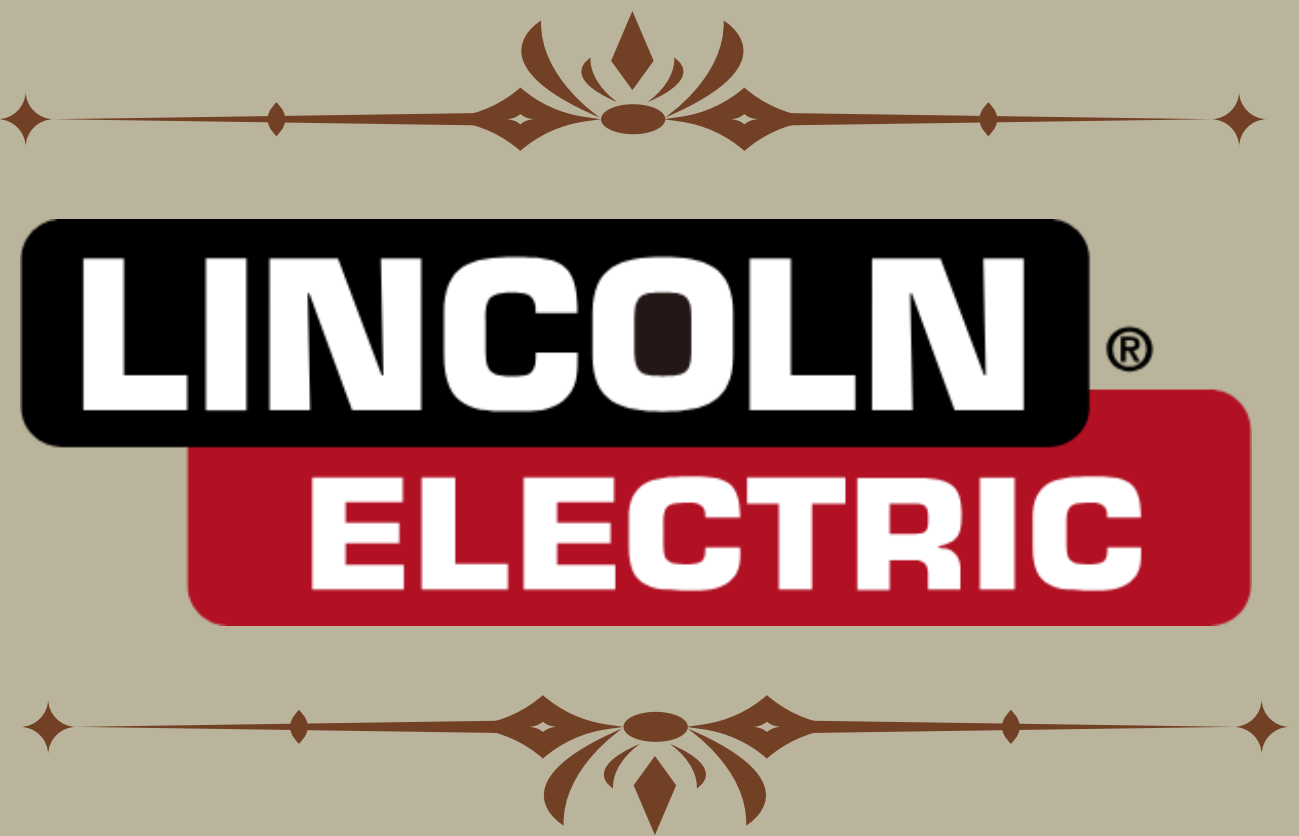
Après l'EEIGM, il explique que la logique du métier repose avant tout sur une question essentielle : savoir comment assembler les matériaux avec précision et intelligence.

Aujourd'hui, il est devenu expert industrie dans la construction navale pour l'Europe chez Lincoln Electric.



Interview Alumni

Promo 2008
Lincoln **Electric**
France



SON ACTIVITÉ EN TANT QU'INGÉNIEUR

Il travaille aujourd'hui en télétravail, avec de nombreux déplacements à travers l'Europe.

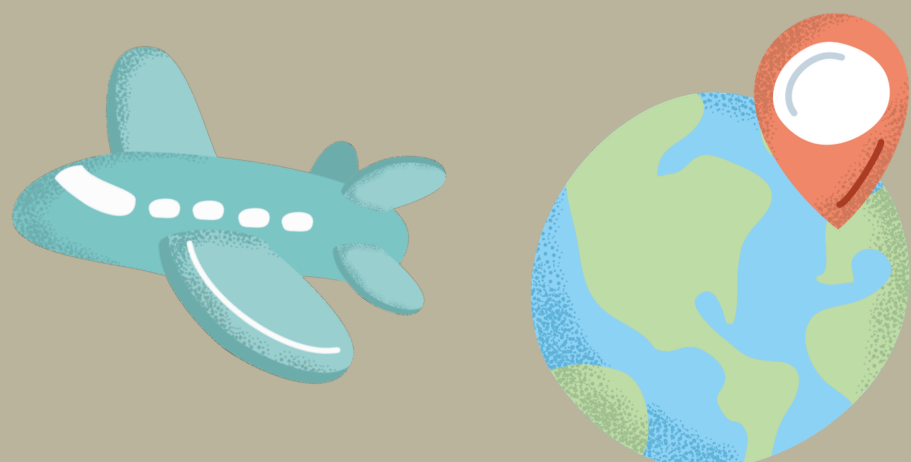
Son rôle principal consiste à accompagner la force de vente et à conseiller au mieux les clients des chantiers navals. Il les aide à améliorer leur productivité et la qualité de leurs réalisations en proposant des recommandations adaptées en matière de procédés et de matériaux.

Son expertise porte notamment sur l'optimisation des propriétés mécaniques dans des conditions de soudage spécifiques, afin de garantir performance, fiabilité et durabilité des assemblages

UNE CARRIÈRE FAÇONNÉE AU FIL DES OPPORTUNITÉS

Son parcours débute en génie des matériaux, avant de se poursuivre à l'institut de soudure de Yutz.

Il se distingue par un profil résolument international, marqué par plusieurs stages réalisés aux quatre coins du monde, notamment en Chine, aux États-Unis et en Allemagne. Selon lui, cette ouverture à l'international a constitué un atout majeur dans sa carrière.



Il estime d'ailleurs que son premier départ à l'étranger a été un véritable accélérateur de carrière. Après avoir saisi une opportunité en Italie, il n'a cessé d'accepter de nouvelles propositions lui permettant de poursuivre cette dynamique internationale, notamment en Australie et aux Pays-Bas.

Ces expériences lui ont permis de développer une véritable aisance avec la mobilité internationale. Habitué très tôt à évoluer dans des environnements culturels et professionnels variés, il n'a jamais hésité à saisir des opportunités à l'étranger.

UNE RECOMMANDATION POUR L'AVENIR

S'il devait donner aujourd'hui un conseil aux étudiants de l'EEIGM – celui qu'il aurait aimé recevoir à l'époque – ce serait de ne jamais baisser les bras. Même lorsque les périodes semblent difficiles et que l'on ne perçoit pas toujours l'intérêt immédiat de certains efforts, il faut persévérer.

Avec le recul, on réalise souvent que ces années comptent parmi les plus belles. C'est durant cette période que l'on construit des bases solides, mais aussi que l'on partage des moments forts et inoubliables avec ses camarades.

